

結婚が決まって、新しい生活をスタートさせたのは同じ岩倉エリアの賃貸のアパートでした。子どもが生まれても10年間は住むつもりで生活をはじめましたが、周囲の友達たちの間で住宅を購入する人が多くなり、休日を利用して住宅展示場に足を運ぶことが多くなってきました。具体的に購入を検討するきっかけになったのはポストに入った1枚のチラシです。以前の家に大きな不満があったわけではないですが、チラシを見て出かけた「三都の森」の見学会でのサプライズが大きかったのではないかと思います。

家づくりの「きっかけ」は？



真夏の暑い日射しが強烈に降り注ぐ日、とてもアットホームであったかなS邸にお邪魔しました。今号から3ヶ月に亘り、家づくりの「きっかけ」から「住んだ後」に至るまでのまるごと「三都の森」を掲載させていただきます。地元建築会社ならではの家づくりにおけるポイント等、ご興味ある方必見です。



live at Rakuhoku
【洛北で暮らす】
S邸の場合 ①
家づくりを考える

※次号では「プランニング」をご紹介します。



見学会で感じたこと、
びっくりしたことは…？

しっかりとした無垢の木・火山灰を使ったシラス壁・スキップフロアを多用した空間設計に驚きました。また、「木や壁の温もり」を感じたこと、何でも話せるスタッフの心良い対応にグッと惹かれたように思います。大手のハウスメーカーの展示場にもよく足を運びましたが、そこにあるのはTHE家。そつがないかつちりとしたもので、何かこれから作っていく家庭を創造するものではなく、家が持つ温かみや一から作るオリジナル感みたいなものには欠けていたように感じました。

土地選びでは、
「三都の森」さんからの
提案はありましたか？

同じくらいの間取り、予算で何件か紹介してもらいました。その中で、この場所を選びました。その理由は、次の3つです。

- ① 駅が近く交通の便が良かったこと。
- ② 新しい家が周囲にも多く同世代の方が多くいらつしやること。
- ③ 公園が多く緑が多い環境が良かったこと。

肝心の予算的には
どうだったのでしょうか？

以前に住んでいた家の家賃を払い続けることを考え、そんなに負担増を考えずにチョットした青伸びで考えることが出来ました。「自分の資産になる」ということを考えると、共働きを続けていくことを覚悟して踏み切りました。



三都の森の【低燃費・快適住宅】3邸同時住宅見学ツアーで 快適性を体感しよう!!

今月、見学できるのは、この3邸!

- No.1** 【スカイルームのあるお家】
お子様に大人気のわくわく空間スカイルーム。空間を最大限に活用する魔法の間取り
 - No.2** 【二世帯のお家】
今、人気の二世帯住宅。快適な暮らし方のアイデアがいっぱいです。
 - No.3** 【楽しいロフトのあるお家】
明るいリビングと開放的な吹き抜けのあるスキップフロア
- 松ヶ崎ショールームを起点に、洛北エリアに新しく完成した「低燃費・快適住宅」3邸を約90分でご案内します。



三都の森 3邸同時住宅見学ツアー

3邸/同時に訪問!

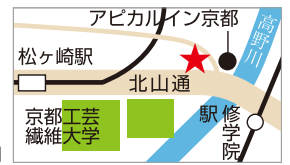
申し込み方法
見学希望日の2日前までに、ご希望の日時、人数をお電話ください。
(0120-584-601) またはメール(info@dfar.jp)にてご連絡ください。

※ご予約の日程により、見学できるお家が変わることがあります。

三都の森 「低燃費・快適住宅・ローメンテ」家づくりのワンストップサービス
〒606-0957 京都市左京区松ヶ崎小脇町1番地5
☎ 075-702-2088



三都の森
http://www.dfar.jp/
0120-584-601
【営業時間】10:00~19:00 定休日/水曜日・祝日



快適住まいのプロデューサー 落合隆治の 住まいの教室所

「京都住まいの教室所」HP リニューアル!
http://sumai-kyoshujo.com
住まいの教室所 検索



注文住宅の家づくりはむずかしい!!
本物の注文住宅を手に入れることができる人は限られた富裕層ではなく
限られた方法を知ることが出来た人達である。
本物の注文住宅を手に入れる限られた方法を一緒に勉強しませんか?

建替え・住替え・リフォーム相談会



営業時間 時間内いつでもご自由にご見学いただけます。
10:00~17:00
土日 OPEN!
★イシンホーム京都北店上賀茂展示場は、モデルハウスになっておりますので、オープン時間内は、ご自由にご見学いただけます。平日(水曜を除く月~金)は、事前予約制にて見学できます。

お問合せ・見学ご予約は
イシンホーム京都北店
(株)ディー・ファー
〒603-8061 京都府京都市北区上賀茂荒草町49-4
TEL 075-702-7713 FAX 075-702-7572
e-mail: info@dfar.jp
イシンホーム京都北 検索



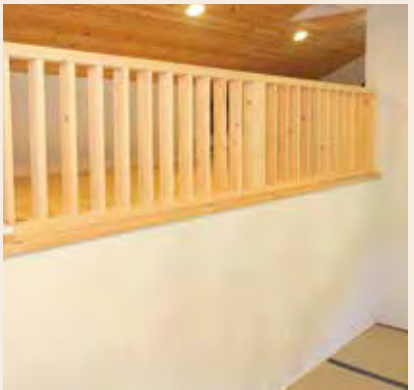
「お住まいのことでお悩みの方へ」
大好きな家族と一緒に、いつまでも暮らすために。
ALL for YOU



プランニングや性能についてのこだわりのポイントは?
①三都の森さん、お得意のスキップフロアがとても良いのですが、プランを作ってもらった上で自分たちはフロアがきっちりとかかれていて使いやすいかと思いきや、社長のプランをベースにしてチョットだけ自分たちの生活を考え変更させてもらいました。

先月から3回に亘って、S様邸の家づくりの「きっかけ」から「住んだ後」に至るまでのまるごと「三都の森」をご紹介します。地元の建設会社ならではの家づくりにおけるポイント等、これからマイホームをお考えの方必見です。

live at Rakuhoku
【洛北で暮らす】
S邸の場合②
プランニングのポイント



④24時間全熱交換型換気システム窓からの換気ではなく、吸気フィルターで汚染物質を除去した新鮮な空気を取り入れ、熱交換機で冬は冷気を温かい空気に変換し、夏は暑い空気を取って室内へ。室内の汚れた空気は、外へ排気する省エネ住宅に欠かせない設備で、おすすめです。

③壁は、シラス壁(火山灰でできた)をつかったものにしました。(素材としては贅沢だけれど、長く住むことを考えて湿気も吸ってくれる身体に良い素材選びをしました。)いつも意識はしていませんが、空気感がとても良く他の家にお邪魔すると違いがわかります。快適です。

- 三都の森さんの良いところ! BEST3
1. アフターケアが地域密着でとても良い。住んだ後かなり経っていても、ベランダのみじが調子が悪くなった時、快く対応してもらえた。
 2. オリジナル性が高く自然の木を使ったスキップフロアが良かった。
 3. スタッフの人柄に惹かれました。社長とも直接に設計面での話が相談できるのも大きいと思う。





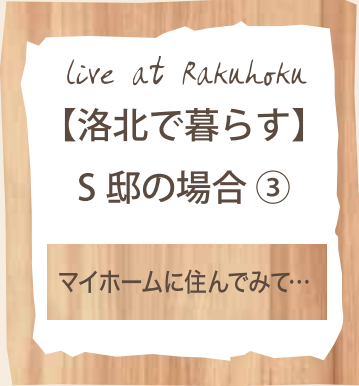
「三都の森」が開催している
勉強会で役に立ったことは？

印象に残ったのは断熱材の勉強です。
ずっと住む家なので何に力をいれるべきか
がとても参考になりました。

また、ローンのシュミレーションもわかりや
すく、漠然としていた計画が具体的に
なり、新たな目標も出て勉強になりました。

先々月から3回に亘って、S様邸の家づくりの「きっかけ」から「住んだ後」に至るまでのまるごと「三都の森」をご紹介します。

地元の建設会社ならではの家づくりにおけるポイント等、これからマイホームをお考えの方必見です。



3年間住んでみて、作って良かったところを教えてください。

（ご主人）私は、夏涼しくて冬は暖かい地下室がとても気に入っています。

（奥さん）やはりカウンターバーを作った対面式のキッチンですね。他にもたくさんありますが、どれも、日に日に愛着が湧いてきています。

ここをこうすれば良かったという
ことはありますか？



外に軒下を作っておけばよかったかな...。
自転車を置いたり物干しをする際に軒下があれば...ということは今後は思います。

将来のリフォームの計画とか子どもが大きくなった時のことは考えられていますか？

2階にそれを見越してフリースペースをとってもらいました。
その際にはリフォーム等で又ご相談ができれば良いと思います。

最後に家づくりを考えている方へメッセージをお願いします。

家を建てるということは将来の生活設計を考える上でとても大切なことだと思います。何を重視するかというのをハッキリと相談して、決めてから動くことが大切ではないでしょうか。

高い買い物だから納得をしたおうちをたて



るべきだと思います。
建売の方が条件面では抑えられて楽に建つのでしょけれど、ずっと住む家なので住む人の「こだわり」がより大切になると思います。私たちは、こだわって建てさせてもらって良かったです。

三都の森で建てて良かったと思っています。